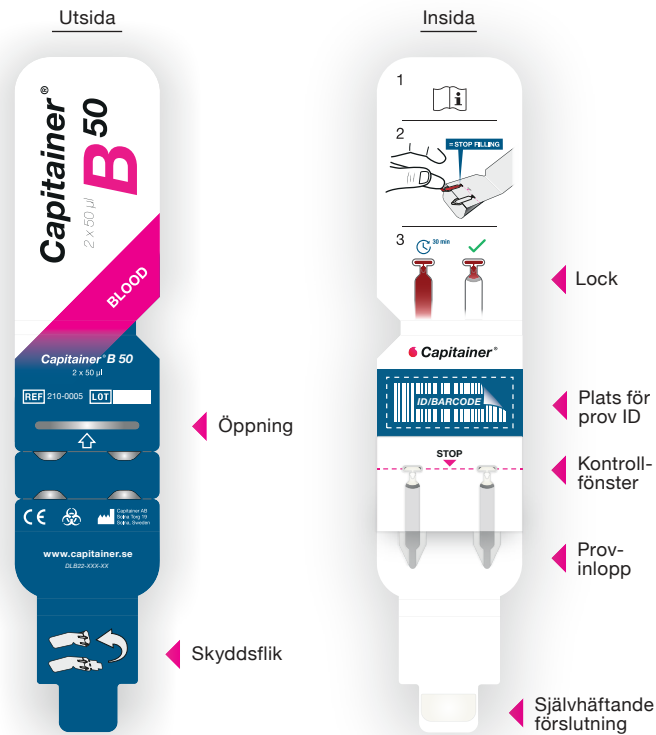


# B50

## Capitainer® B 50

### BRUKSANVISNING

Provtagare. Gäller för artikelnummer:  
210-0005 en enhet, 210-0025 25 enheter  
www.capitainer.com



### Produktspecifikationer

#### Provolym:

50µl per provinlopp.

#### Material:

PET film, PVA film, Papper, Ahlstrom grad 320 pappersdisk.

#### Reproducerbarhet:

CV < 2%.

#### Outliers:

Sannolikhet för över- eller underfyllning (avvikelse > 3 SD)  
< 1%. Risk för inget prov: < 3%.

#### Användning:

Temperatur: 15°C till 35°C. Relativ luftfuktighet:  
15% till 90%. Hematokrit: 25% till 55%.

#### Förvaring:

Temperatur: 15°C till 28°C. Relativ luftfuktighet: 10% till  
90%. Undvik direkt solljus och väta.

#### Fraktvillkor:

Temperatur: -10°C to 40°C\*

\*Testad med modifierad ISTA 7D 2007.

#### Förvaring av provet:

Riktlinjerna för provlagring är analytberoende och bör  
valideras av analyserande lab.

## Start ▶ Läs igenom hela instruktionen innan användning!

### Avsedd användning:

Capitainer® B 50 provtagningskort används för att samla in och förvara en specifik mängd blod som en torkad blodfläck.

### Introduktion:

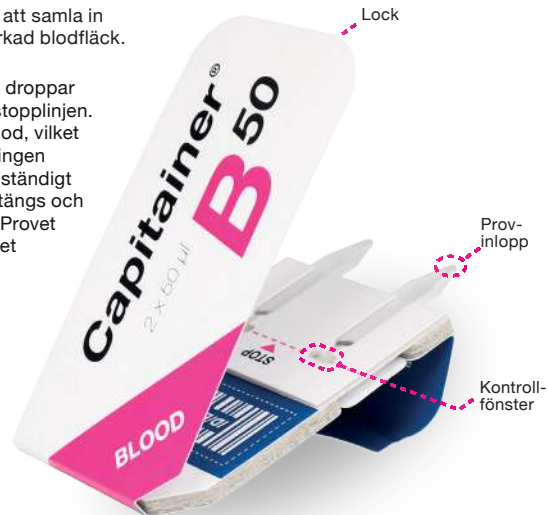
Ett blodprov tas genom ett stick i fingret. Flera droppar blod kan läggas till i kapillären tills blodet når stopplinjen. Kanalen innehåller nu en volym på 50µl med blod, vilket automatiskt överförs till en provdisk. Provtagningen är korrekt genomförd när kapillärerna töms fullständigt och kontrollfönstret är fyllt med blod. Locket stängs och kortet placeras sedan i tillhörande returfordral. Provet kan torka under transport till laboratoriet där det analyseras.

### Tillhandahålls av Capitainer:

(a) Capitainer® B 50 provtagningskort,  
(f) Capitainer® Returfodral\*

### Rekommenderade material, tillhandahålls ej av Capitainer:

(b) desinfektions svabb, (c) engångslansett\*\*,  
(d) kompress, (e) plåster, (g) prov ID



\*Köps separat.

\*\*Använd en kontakttaktiverad lansett, helst med brett (1,5mm) och djupt (2mm) skär, för att få tillräckligt med blod, utan att behöva pressa.

Symbol	Förklaring
	Läs den medföljande bruksanvisningen före användning.
	Var uppmärksam: Läs om varningar och försiktighetsanvisningar i bruksanvisningen.
	Juridisk tillverkare.
	Märkningen visar att produkten uppfyller kraven i IVD Förordning (EU) 2017/746.
	Denna produkt är avsedd för in-vitrodiagnostik.
	LOT / Sats-nummer.
	Produkten är avsedd för engångsbruk.
	Artikelnummer.
	Utgångsdatum (ÅÅMMDD).
	Indikerar lämpligt temperaturintervall för förvaring. Grader Celsius.
	Använd ej om förpackningen är skadad.
	Indikerar att det finns risk för biologisk kontaminering.
	Använd kortet inom 30 minuter från det att förpackningen öppnats.
	Böj eller vrid ej kortet.
	Antal artiklar.
	Provtagning av blod.
	Plats för prov ID.
	Kvantitativt blodprovskort 2 x 50µl.

### Varningar och försiktighet ⚠

- Notera att flera bloddroppar kan appliceras per provinlopp till dess att stopp-linjen är nådd. Att tillföra fler droppar efter att stopp-linjen är nådd medför risk för felaktigt prov.
- Använd kortet inom 30 minuter från det att förpackningen öppnats.
- Rör ej provinloppen före provtagning.
- Kontrollera att utgångsdatumet inte har passerats.
- Böj eller vrid inte kortet.
- Använd väl rengjorda händer för att hantera kortet när det är taget ur förpackningen.
- Produkten är enbart validerad för användning med nytaget blod.
- Kortet är endast avsett för inomhusbruk.
- Använd ej vid temperatur eller luftfuktighet utanför specificerat område.
- Håll inte provtagningskortet vertikalt under provtagningen. Detta kan leda till inkorrekt provtagning. Låt kortet vara i stående position.
- Lägg inte blod ovanpå kanalen. Nära dig kanalen från sidan.
- Iakttag allmänna försiktighetsåtgärder för blodprovtagning och hantering av potentiellt smittat blod.
- Allt använt material såsom kort, lansett, kompress, svabb med blodrester måste hanteras och kastas på ett säkert sätt och enligt lokala föreskrifter.
- I händelse av en allvarlig incident som inträffat i samband med den medicinska produkten bör denna rapporteras till Capitainer AB och den behöriga myndigheten i medlemsstaten som brukaren och/eller patienten är etablerad.

# Instruktion för provtagning

1

- Läs igenom hela instruktionen innan du börjar!
- Öppna alla förpackningarna.
- Placera ut allt material på ett bord.
- Märk provtagningskortet med prov ID (g).



(a) Capitainer® B 50 provtagningskort



(b) Desinfektions-svabb



(c) Engångs-lansett



(d) Kompress



(e) Plåster



(f) Capitainer® Returfodral

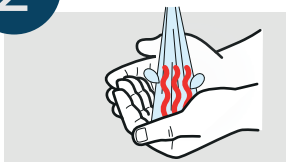


(g) Prov ID



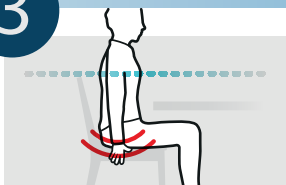
Använd QR-koden för instruktionsvideor

2



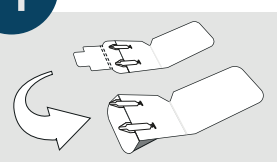
Tvätta händerna med tvål och **varmt** vatten. En ren och **varm** hand är avgörande för en lyckad provtagning.

3



Sitt ner och låt händerna hänga längs sidorna. Skaka på dem för att öka blodcirkulationen. Håll hela tiden händerna nedanför hjärtat.

4



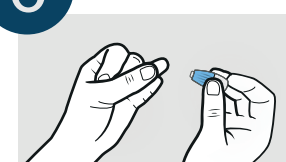
Öppna locket på provtagningskortet (a). Vik skyddsfliken bakåt och säkra den i öppningen på baksidan av kortet för att skapa en ställning. Placera kortet på bordet så att provbrunnarna höjs upp från underlaget.

5



Välj ett finger att sticka i, lång- eller ringfinger. Desinficera därefter genom att tvätta fingret med desinfektions-svabben (b) och låt torka i 15 sekunder.

6



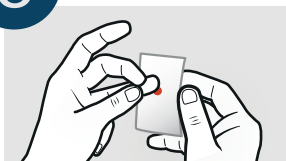
Ta bort lansettens (c) skyddande lock. Tryck försiktigt med tummen för att fingertoppen ska fyllas med blod.

7



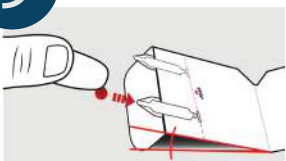
Stick på sidan av fingertoppen genom ett bestämt tryck för att aktivera lansetten (c).

8



Släpp trycket på fingertoppen och vänta några sekunder tills blodet kommer fram. Torka bort den första droppen med kompressen (d).

9



**Viktigt steg, läs noga!** Placera kortet framför dig på bordet.

Låt en **stor droppe** blod formas. Närma dig provinloppet från sidan och rör vid öppningen med bloddroppen. Se till att blodet kommer in i kanalen och inte ovanpå kanalen.

10



**Viktigt steg, läs noga!** Fortsätt tillföra av blod-droppar tills blodet når stopplinjen. Ta bort fingret från öppningen och avsluta påfyllningen.

Applicera **inte** mer blod igen. Applicering av mer blod kan resultera i felaktigt prov.

11



Upprepa steg 9 och 10 för att applicera blod på den **andra** kanalen.

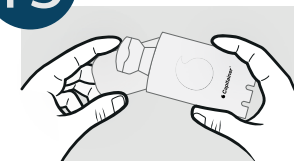
**NOTERA:** Lämna kortet på bordet efter provtagningen. Efter 30 minuter ska du kunna se att kapillärerna är tömda in i kortet och att endast kontrollfönstret är fyllt med blod så som visas.

12



Stoppa blödningen med kompressen (d). Sätt på ett plåster (e).

13



Vid lyckad provtagning säkerställ att prov ID (g) sitter på anvisad plats. Vik ut ställningen och säkra skyddsfliken med den självhäftande förslutningen i sin ursprungsposition. Stäng locket och placera provtagningskortet i returfordralet (f). Returnera till laboratoriet.